

酒々井リサイクル文化センターの役割

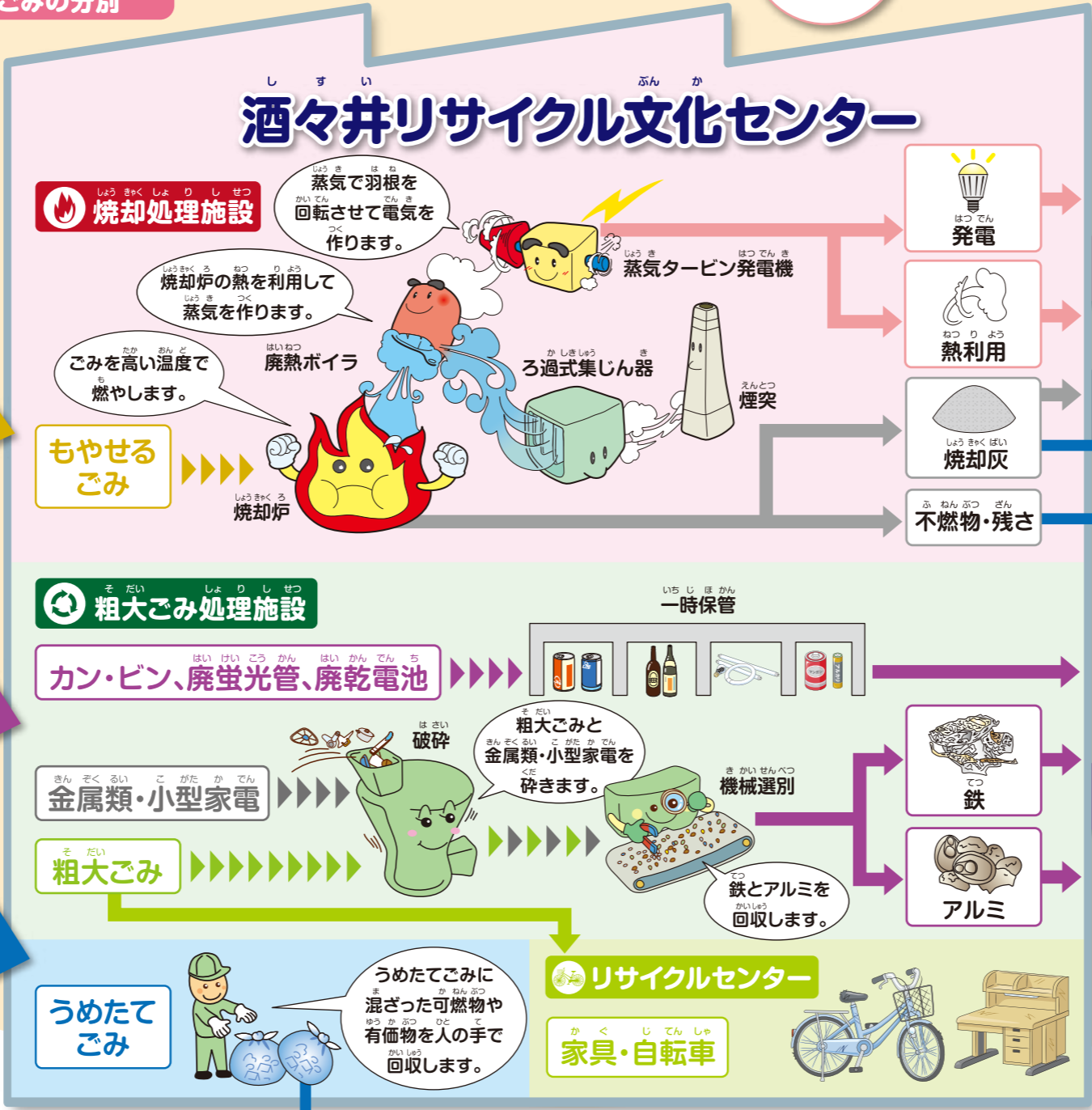
焼却処理施設
 みんなの家から出たもやせるごみを安全に燃やす施設です。
 ごみを燃やした時に出る熱から電気を作って、施設内で利用します。
 燃やしたあとに出る灰は路盤材等としてリサイクルします。
 また、排ガスはきれいに処理してから大気に放出されます。

粗大ごみ処理施設
 みんなの家から出た粗大ごみを細かく砕いて鉄やアルミを回収し再生品としてリサイクルします。もやせるものは焼却処理施設で安全に燃やします。

最終処分場
 うめたてごみや焼却処理施設と粗大ごみ処理施設からでる灰や不燃物などを安全に埋め立てます。



新しい製品等にリサイクルするには、ごみをきちんと分けて出すことが大切なんだね。



- 新しい製品等にリサイクルするには、ごみをきちんと分けて出すことが大切なんだね。
- ビン再生品 (Bottle recycled products)
- カン再生品 (Can recycled products)
- 鉄再生品 (Iron recycled products)
- アルミ再生品 (Aluminum recycled products)
- お風呂 (Bath)
- 電気 (Electricity)
- 路盤材等 (Road base materials, etc.)
- 再生工場 (Recycling factory)
- 再生工場 (Recycling factory)
- 最終処分場 (Final disposal site)

みんなが出したごみは、色々な処理をして新しい製品や形を変えて生まれ変わるんだ。

