

## 施設のあらまし

### 焼却処理施設

- 処理できる物：もやせるごみ
- 処理できる能力：260トン/24時間

### 粗大ごみ処理施設

- 処理できる物：粗大ごみ
- 処理できる能力：50トン/5時間

### 最終処分場

- 埋立てる物：うめたてごみ、不燃物、焼却灰

#### 第1期最終処分場

- 埋立地の広さ：18,900平方メートル

- 埋立てできる量：118,000立方メートル

#### 第2期最終処分場

- 埋立地の広さ：23,250平方メートル

- 埋立てできる量：251,000立方メートル

### 最終処分場浸出液処理施設

- 処理できる物：最終処分場に貯まった雨水

#### 1号棟

- 処理できる能力：60立方メートル/日

#### 2号棟

- 処理できる能力：29立方メートル/日

# みんなで考えよう ごみとリサイクル



みなさん、こんにちは！  
ここは酒々井リサイクル  
文化センターだよ。

みんなでごみと  
リサイクルについて  
勉強していつて  
ください！



酒々井博士



桜の木の妖精 さくらん

## 3つのRでごみを減らそう！

スリーアール  
3R(リデュース、リユース、リサイクル)  
「それって本当に必要？」買う前にもう一度よく考えよう。  
「それって本当にごみ？」捨てる前にもう一度よく考えよう。

### Reduce

減らす



ごみの量を  
少なくしよう！

### Reuse

再び使う



すぐに捨てないで  
くり返し使おう！

### Recycle

再資源化



ごみをちゃんと  
分別して資源に  
しよう！

## 酒々井リサイクル文化センター

佐倉市、酒々井町清掃組合

# 酒々井リサイクル文化センターの役割

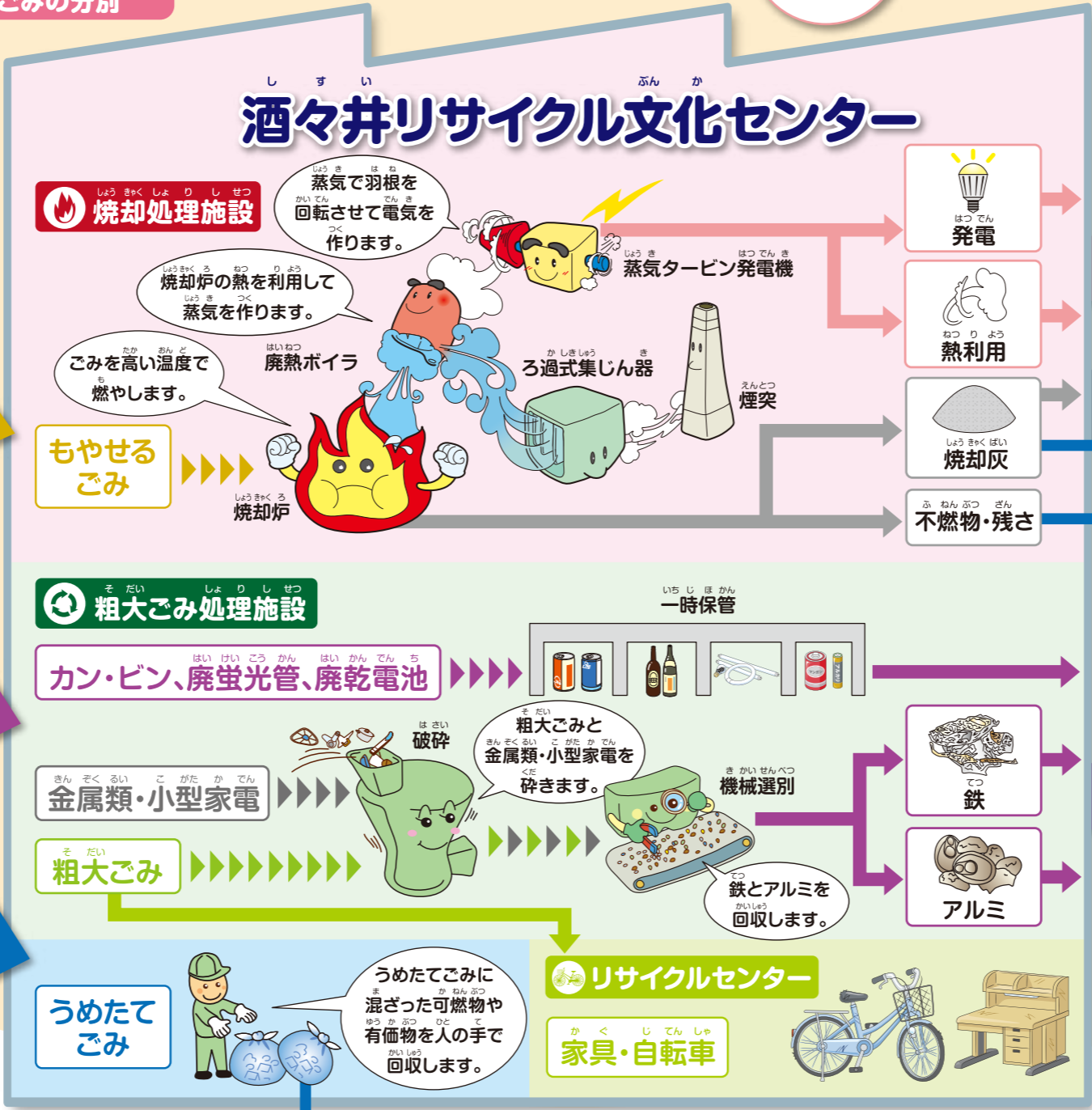
**焼却処理施設**  
 みんなの家から出たもやせるごみを安全に燃やす施設です。  
 ごみを燃やした時に出る熱から電気を作って、施設内で利用します。  
 燃やしたあとに出る灰は路盤材等としてリサイクルします。  
 また、排ガスはきれいに処理してから大気に放出されます。

**粗大ごみ処理施設**  
 みんなの家から出た粗大ごみを細かく砕いて鉄やアルミを回収し再生品としてリサイクルします。もやせるものは焼却処理施設で安全に燃やします。

**最終処分場**  
 うめたてごみや焼却処理施設と粗大ごみ処理施設からでる灰や不燃物などを安全に埋め立てます。



新しい製品等にリサイクルするには、ごみをきちんと分けて出すことが大切なんだね。



- 粗大ごみ
- もやせるごみ
- 金属類 小型家電
- 廃蛍光灯
- 廃乾電池
- カン・ビン
- うめたてごみ

- お風呂
- 電気
- ビン再生品
- 路盤材等
- カン再生品
- 鉄再生品
- アルミ再生品

みんなが出したごみは、色々な処理をして新しい製品や形を変えて生まれ変わるんだ。

